

二人と猫たちのゆとり空間

Builder : Mstyle house Place : 佐久市 Family : 夫婦、猫 3 匹



首都圏通勤、リモートワーク、
信州暮らし、すべてを快適にする選択

都内の企業に勤務するご夫妻は、コロナ禍で業務の大半がリモートワークに転じました。都心の社宅を出て、仕事も暮らしも、

よりゆとりをもって充実させられる環境へ。実現の手段として「移住」の選択肢が次第に大きくなっていきました。幸い二人が勤務する企業はリモートワークの推進に積極的で、支援制度も確立しています。そこで会社が規定する通勤圏内を前提に、さまざまな可能性を検討しました。

A

C | D

B

A_敷地形状の複雑さや雨水浸透トレンチ(雨水を地中に浸透させる設備)の使用といった条件をプラスに転換し、都会的な風情が息づく外観。 B_バルコニーまで室内と一体化した連続性のある2階。 C_木と石がしゃれた印象を醸し出すバルコニー。 D_晴天率が高い地域の魅力を満喫できる設計。

長野県出身のご主人は自然に親しみながらストレスフリーに暮らすことを希望。大阪府出身の奥様は地方暮らしの経験がなく、都会が大好き。そして社宅で一緒に暮らしてきた猫たちがのびのび過ごせる環境も、大切な条件です。二人がたどり着いた結論が長野県佐久市に戸建住宅を新築することでした。



E

F | G

E_家全体が広い1LDKを思わせる吹き抜けの大空間。猫たちものびのび遊べる。 F_グラフテクト製のキッチンには奥様の指定。長いオープンシェルフを造作しスタイリッシュに。 G_キッチンからの動線を考えたサニタリールーム。洗濯・洗面から作業台、物干しスペース、ウッドデッキまでが一直線に連なり、家事がサクサク捗る。 H_スケルトン階段が、人にも猫にも自由な空間に美しいアクセントを添える。 I_瞬時にワークスペースになる階段下のカウンター。

H | I



大きな1LDKを思わせる ゆとりの空間で暮らす

自らの目と足で探した敷地は、浅間山や八ヶ岳の山並みを望める自然豊かな場所。それでいて東京まで新幹線で1時間ちょっとという便利さ。軽井沢と隣接し、都会と隔絶しない点も魅力でした。国や市の移住支援制度も決断を後押しする要素となりました。

エムスタイルハウスを選んだのは、雑誌やウェブサイトで目にした建築事例の家々に魅せられたから。大胆なほどの空間と大

きな窓。モダンなデザイン。回遊性と機能性を大事にしながらかデザイン面でも妥協のない空間構成。理想的な空間に出会えると確信をもって資料請求したといいます。

実際に完成したのも大空間の家。天井まで大窓が広がる吹き抜けの1LDKが、大人二人と3匹の猫たちの暮らしをおおらかに包みます。2階部分は寝室を除き、吹き抜けとの一体感があるオープンなスペースなので、家全体が床から天井までの空間を贅沢に使った1LDKの感覚。頑健な構造躯体により木造最大級の大空間を可能にするSE構法の特長が生きた、ゆとりの際立つ住まいです。

猫たちが寂しくないよう、ご夫妻は通勤日をずらしてリモートワークを実践。家ではいつでも仕事に没頭できるフリーなスペースを設け、作業効率を高めています。「勤務地の周囲に見えるのはビル群。こちらは大きな空や山の彩りが見え、水も空気も野菜もおいしく体も心も健康的。通勤とリモートワークの両方が日常的にあることで、どちらかに偏り過ぎないバランスのいい状態を保っていると感じます」





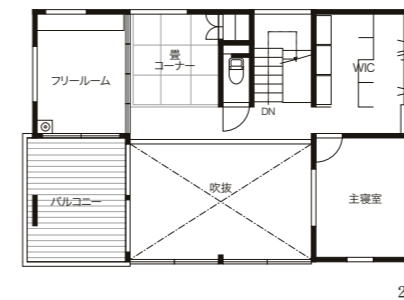
J
K
L | M

L_ 遮るものを最小限にした開放的な2階空間。畳コーナーは客室として、掘りごたつの団らんスペースにもなる。 K_ 白とグレーのリサイクルボード「ソリド」と温かみのある木材でシンプルにまとめたモダンな大人空間。 L_ 玄関の収納上部の壁面にもソリドを配してシャープに。 M_ 地面から浮かせたフローティングステップと、坪庭のあしらいがしゃれた存在感を放つエントランス。

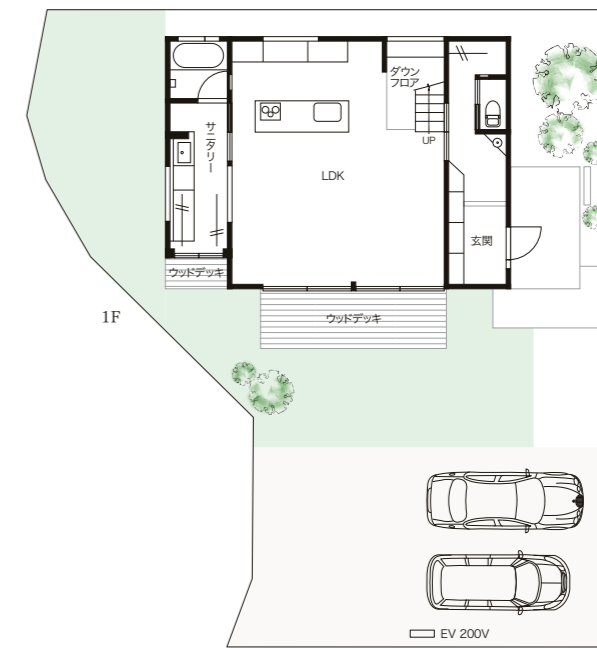
一緒に「仕事」をやり遂げた
満足感を覚えながら

きわめてシンプルな2階のアイアン手摺りや透明ガラスの室内ドア、天井と床の素材を統一することで室内と一体化させたバルコニーなど、大人の生活を前提にした設計が、家全体に都会的な表情を生み出しています。 畳コーナーはオリジナルの掘りごたつ式で、畳をはめればサブリビングにもなる空間。バルコニー越しに空の移ろいを眺めながら、

二人がお酒や会話をのんびり楽しむ、とおきの場所で、発案は設計者の酒井さん。ご夫妻と打ち合わせを重ね、言葉を交わすなかで、この場所ならではの時間と空間の新しい楽しみ方を提案し、実現に至りました。「こちらの想いに“打てば響く”ように提案や助言をしていただけることや、社員の皆さんの人間味ある対応が、技術・工法にも増して信頼を深めていく要因になった気がします。エムスタイルハウスさんと一緒に“仕事”ができてよかった。今は満足感とともに毎日を楽しんでいます」



2F



1F



PLAN 1F床面積 / 70.93㎡ (21.41坪)
2F床面積 / 54.33㎡ (16.40坪)
延床面積 / 125.26㎡ (37.81坪)
敷地面積 / 253.55㎡ (76.55坪)

BUILDER 設計/酒井 良子 さん

POINT 1 この家のコンセプト

大人の大人空間、大開口。大きな空を望む気持ちのいい家。

POINT 2 家づくりのポイント

ご夫妻と愛猫たちがのびやかに暮らす日々をイメージし、夢をかたちにするとともに、移住後の生活を楽しめる空間を目指しました。

POINT 3 家づくりで最も大切にしていること

敷地の状況、日当たり、風の流れ、ご希望のライフスタイルに合わせてオリジナルの住まいを提案。チーム一丸となって理想の信州移住をお手伝いします。

Mstyle house
長野市青木島1-2-1
0120-268886(お客様専用)
<https://www.m-stylehouse.jp>